



التسعين الشمالي

قطعة ( C 83 )



## مميزات المشروع :

موقع متميز بإطلالة مباشرة على شارع التسعين الشمالي مباشرة  
وخطوات من طريق القاهرة السويس و٧ دقائق من العاصمة الإدارية  
إطلالة مباشرة على شارع التسعين الرئيسي .  
المشروع مكون من بدروم أرضى ٣ أدوار متكررة ورووف .  
حديقة بنسبة ٥٠% من مساحة المشروع .  
جراج ومخزن خاص بكل وحدة سكنية .  
التسليم : نصف تشطيب للوحدات الداخلية مع التشطيب  
الخارجى الكامل للعقار من واجهة ومدخل وسلم ومدخل .  
خطط تقسيط سهلة ومرنة .



# خريطة القاهرة الجديدة



## خريطة بيت الوطن



☎ 01000065964 ☎ 01201966665 ☎ 040 3405132

📍 شارع البحر أعلى مطعم كنتاكي - الدور الرابع

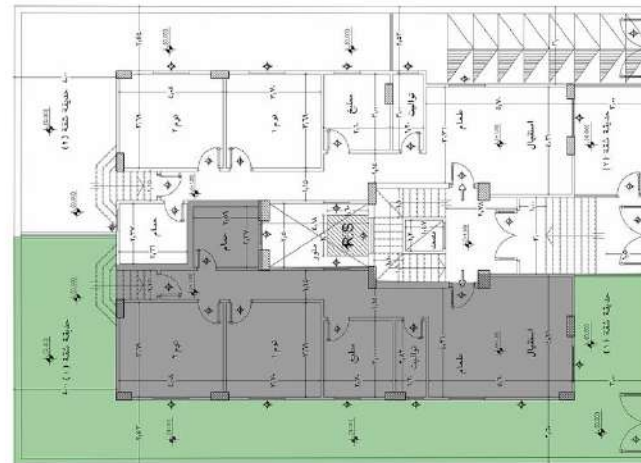
📧 Kayan.Group.RealEstate

امتلك الرفاهية  
HAVE THE LUXURY

نموذج 135 m<sup>2</sup>



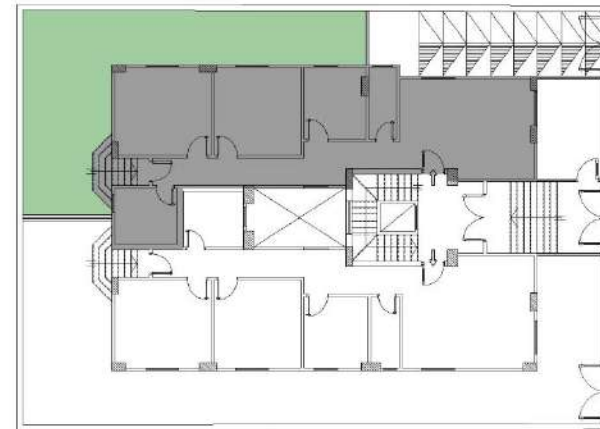
	Second apartment	(Length x Width)
1	Reception	4.7 x 5.6
2	Master bedroom	3.7 x 4.1
3	Master bathroom	2.4 x 2.55
4	Children room 1	3.7 x 3.7
5	Kitchen	2.7 x 3.0
6	bathroom	2.82 x 1.2
7	garden	104 m2



نموذج 135 m<sup>2</sup>



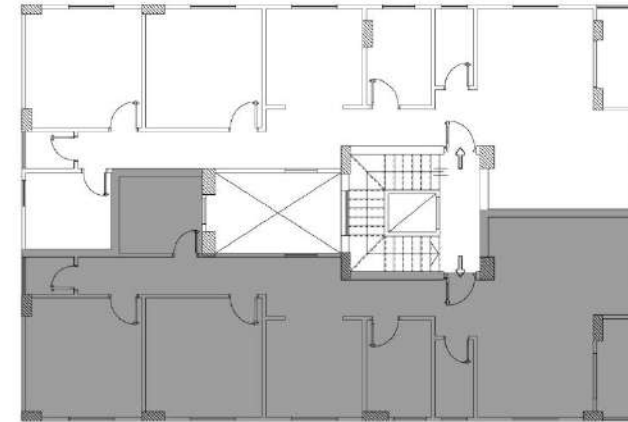
	Second apartment	(Length x Width)
1	Reception	3.75 x 5.7
2	Master bedroom	3.7 x 4.1
3	Bathroom	1.2 x 3.0
4	Master bathroom	2.6 x 2.4
5	Children room 1	3.7 x 3.7
6	Kitchen	2.7 x 3.0
7	garden duplex	77 M <sup>2</sup>



نموذج 155 m<sup>2</sup>



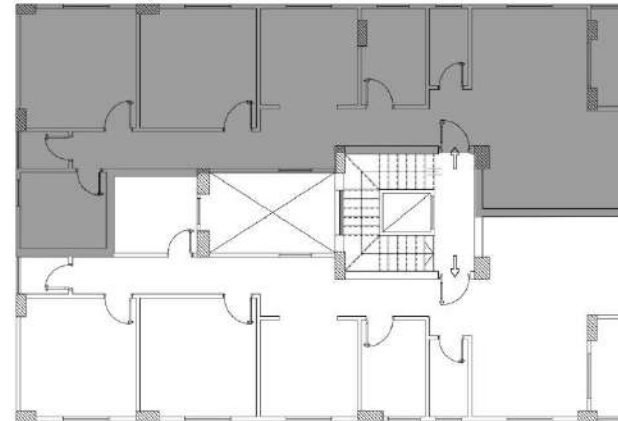
First apartment		(Length x Width)
1	Reception	4.6 x 6.2
2	Master bedroom	3.6 x 3.7
3	Bathroom	1.2 x 2.4
4	Master bathroom	2.4 x 2.65
5	Children room 1	3.0 x 3.0
6	Children room 2	3.7 x 3.6
7	Kitchen	2.0 x 3.0
8	clothes draing	1.5x 1.5



نموذج 155 m<sup>2</sup>

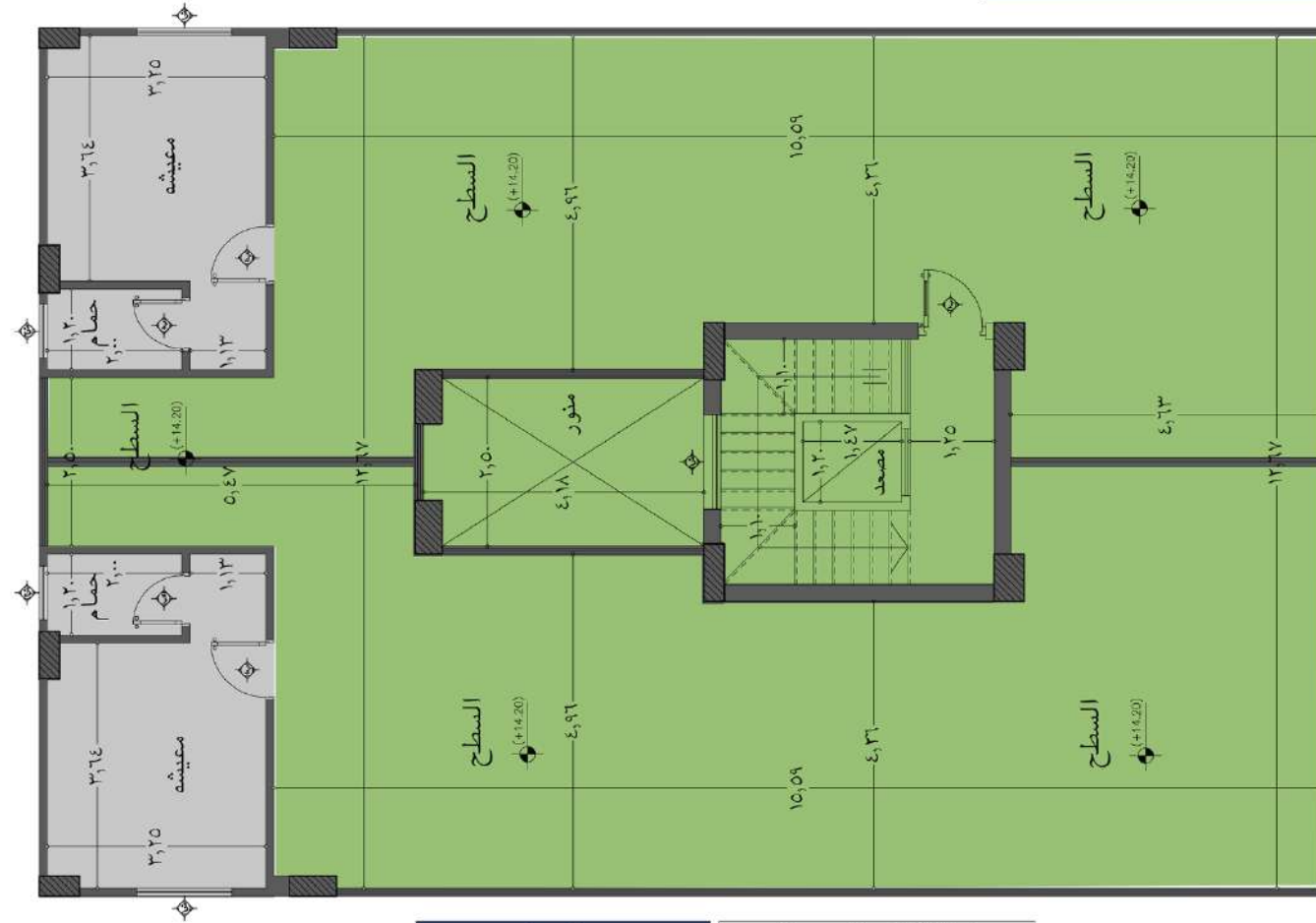


Second apartment		(Length x Width)
1	Reception	4.6x 6.2
2	Master bedroom	3.6 x 3.7
3	Bathroom	1.2 x 2.4
4	Master bathroom	2.4 x 2.65
5	Children room 1	3.0 x 3.0
6	Children room 2	3.7 x 3.6
7	Kitchen	2.0 x 3.0
8	clothes draing	1.5 x 1.5



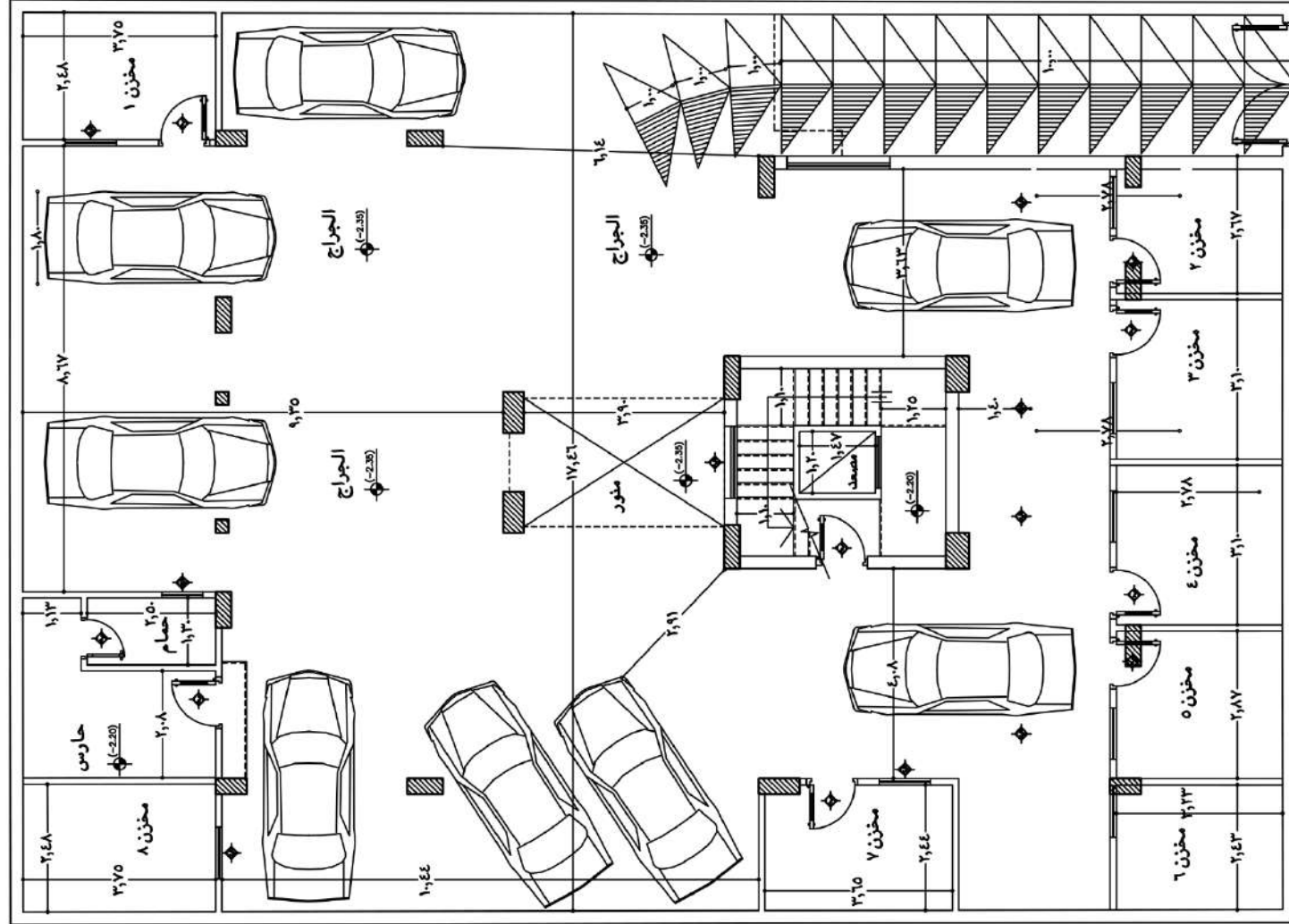


# نموذج روفوف



	Roof	(Length x Width)
1	living	3.25 x 3.65
2	Toilet	1.2 x 2.0
3	Garden	90.0 m2

# نموذج البروم



## نموذج المدخل



التشطيب الداخلي للوحدة

				
<p>الحوائط</p>	<p>الأسقف</p>	<p>النجارة</p>	<p>الكهرباء</p>	<p>الصحن</p>
<p>- نصف تشطيب (محارة بؤج وأوتار ماعدا الحمائم والمطبخ)</p>	<p>- فلات سلاب لحرية التعديل على التصميم وحرية تنفيذ الأسقف المعلقة بتصميماتها المختلفة</p>	<p>باب شقة</p>	<p>- تجهيز اللوحة الداخلية - تأسيس شبكة خرطوم مدفونة لل كهرباء</p>	<p>- مصدر مياه - وصلة صرف للمطبخ والحمائم</p>

## مواصفات تسليم مميزة

### التشطيب الخارجى للعقار

 <p>المصعد</p>	 <p>سلم العقار</p>	 <p>مدخل العقار</p>	 <p>الواجهة الجانبية والخلفية</p>	 <p>الواجهة الامامية</p>		
<p>- المصعد يعمل من البدروم وحتى الروف - ماكينة إيطالي ومكونات مستوردة - كابينة بأشكال وديكورات مميزة - يسمح بأكثر عدد من الأفراد</p>	<p>-الدرج والوزر من الرخام - دهانات الحوائط (جوتن) - إضاءة مميزة</p>	<p>- الأرضية والحوائط : رخام - السقف : جبس يورد - الإضاءة : سبوتات و نجف و ليد بروفيل و Hidden led وأباليك</p>	<p>- دهانات حديثة - مواد تشطيب خارجية عالية الجودة</p>	<p>- حجر طبيعي - دهانات خارجية (جوتن) - إضاءة ليلية - ألوميتال للنوافذ والبلكنات</p>		
 <p>الروف</p>	 <p>البدروم</p>	 <p>الباب الخارجى للعقار</p>	 <p>انتركم</p>	 <p>كاميرات المراقبة</p>	 <p>حوامل صرف التكييفات</p>	 <p>دش مركزى</p>
<p>- تشطيب كامل - عزل مائى وحرارى - صرف أمطار</p>	<p>- الأرضية : مستوية بالهليكوبتر - وعلامات إرشادية لتميز المسارات والبكيات - بوابة إلكترونية للجراج</p>	<p>- زجاج سيكوريت</p>	<p>- انتر كم مرئى</p>	<p>- فى المدخل و امام المصعد و امام العقار (تاسيس فقط)</p>	<p>- موزعة على واجهات المشروع بتناسق مميز</p>	<p>- لكل وحدة مخرج خاص بها (تاسيس فقط)</p>



 012 0196 6665

 01000065964 - 040 3405132

 شارع البحر أعلى مطعم كنتاكي - الدور الرابع



Kayan.Group.RealEstate